

ISOLATION

Doublage des murs : pose par collage



Bon à savoir :

Il existe des **boîtiers électriques prises et interrupteurs spéciaux** pour ce type de cloison. Faites les trous au fur et à mesure de la pose avec une scie cloche.

Vous ne pouvez utiliser cette technique que **si vos murs sont secs, sains et droit**. En cas de support en mauvais état, fixez vos panneaux sur des tasseaux en bois.

Si le mur est en plâtre, griffez-le avec une spatule crantée, afin que la colle pénètre correctement.

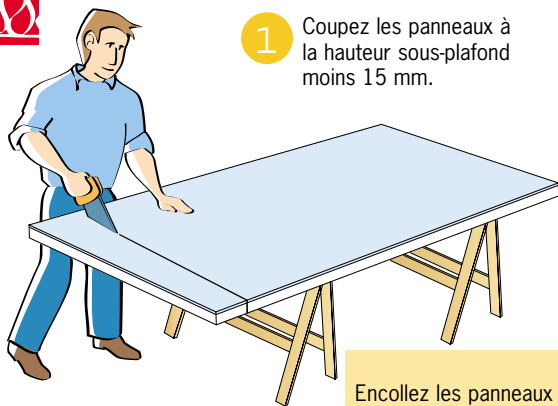
Attention si vous accrochez des meubles ou objets spéciaux : Achetez des chevilles spéciales placo, en vente dans votre magasin **TRIDOME**.

■ Finitions :

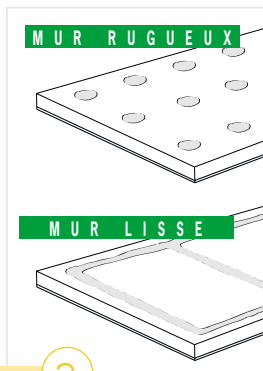
Pour une finition parfaite, collez des plinthes et des corniches au niveau du sol et du plafond, avec de la colle néoprène.

■ Matériel nécessaire :

Colle spéciale pour les panneaux	2 à 3 kg par m ²
Enduit et bandes de finition	Prévoir 300 g d'enduit par m ²
Bande armée	Pour les angles saillants
Corniches, plinthes, tasseaux	Finitions murs, sol, fenêtres
Règle métallique et maillet	Réglage de la planéité
Scie égoïne ou cutter	Découpe des panneaux
Couteaux à enduire	Pose des bandes de joints
Scie cloche	Percer pour prises électriques
Papier de verre grain fin	Ponçage de finition
Niveau à bulle	Vérification de la planéité



1 Coupez les panneaux à la hauteur sous-plafond moins 15 mm.



2

Encollez les panneaux par bandes si votre mur est lisse, par touches si le mur est rugueux.

3

Positionnez les panneaux contre le mur en partant d'un angle.



4

Insérez des cales en bois biseautés au bas des panneaux afin que ceux-ci soient bien plaqués contre le plafond.

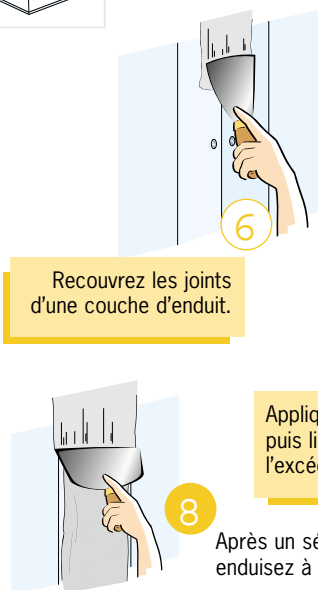


5

Alignez les panneaux avec une règle métallique et un niveau, au fur et à mesure de la pose.

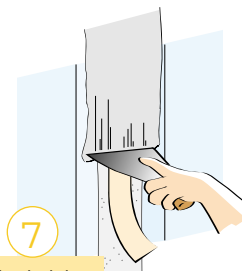
6

Recouvrez les joints d'une couche d'enduit.



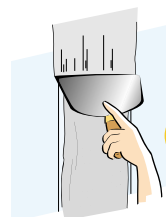
7

Appliquez une bande de joint, puis lissez pour enlever l'excédent d'enduit.



8

Après un séchage de 24 heures, enduisez à nouveau en lissant bien.



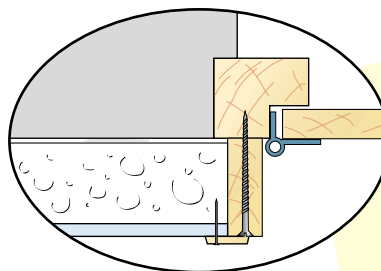
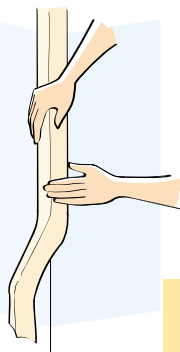
9

Lorsque tout est sec et que vous avez lissé tous les joints et les angles, poncez-les soigneusement.



10

Appliquez une bande armée sur les angles saillants. Procédez comme pour les bandes de joint.



11

Les raccords sous menuiserie sont dissimulés par des tasseaux cloués sur le pourtour des bâtis.

