

CONSTRUCTION

Poser
un portail

TRIDOME
Des idées pour gagner !
BRICO - MAISON - JARDIN

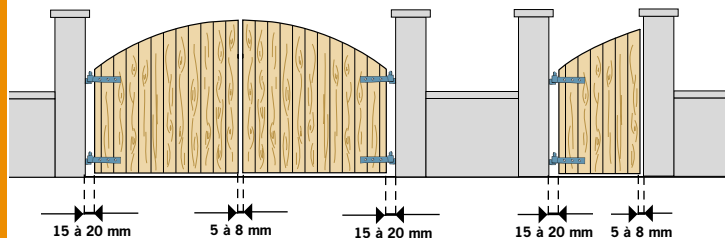
Bon à savoir :

Si votre terrain est plat, le portail peut pivoter horizontalement. Les pentures hautes et basses sont alors fixées symétriquement.

Si votre terrain descend dans le sens d'ouverture : le portail peut aussi pivoter horizontalement. Mais en position ouverte, le bas du portail ne sera pas parallèle au sol.

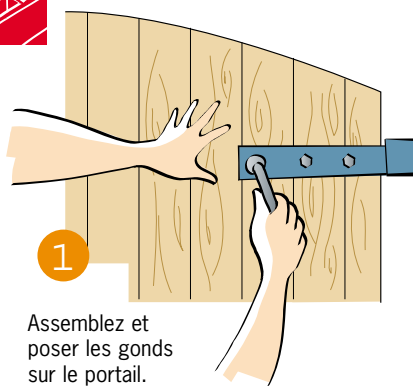
Si le terrain monte dans le sens d'ouverture : le portail doit aussi monter en s'ouvrant pour ne pas accrocher le sol et s'ouvrir entièrement. Pour cela, il est nécessaire de poser des pentures déportées en partie basse des ouvrants de portail.

Les piliers doivent avoir une hauteur utile supérieure d'au moins 15 cm à votre portail. Avant de les construire, vérifiez que vous avez bien respecté les côtes suivantes :



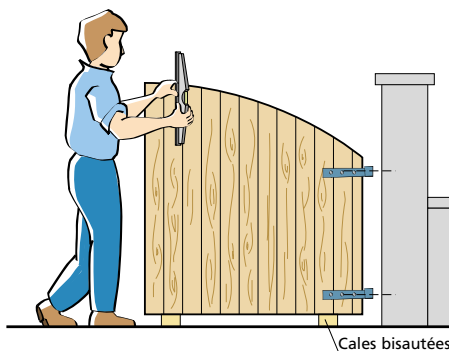
■ Matériel nécessaire :

Portail	Possibilité de réalisation sur-mesure
Piliers	Se renseigner chez TRIDOME
Gonds (livrés avec le portail)	A sceller
Paumelles	Vissées ou soudées selon le portail
Pentures	Pivotent autour des gonds
Butoir ou sabot à sceller	Limite la course des vantaux
Verrou	Se visse sur le montant bas du vantail et vient se loger dans le sabot
Serrure	Liée au sens d'ouverture du vantail
Arrêts de portail (livrés avec le portail)	Evitent au portail de se refermer seul
Ciment prompt ou fondu	Poser les pattes de scellement
Truelle fine et auge	Finition de pose des pattes
Burin et marteau	Faire les trous pour les pattes
Niveau, fil à plomb	Vérifier l'aplomb du portail
Cales en bois	Positionner le portail



1

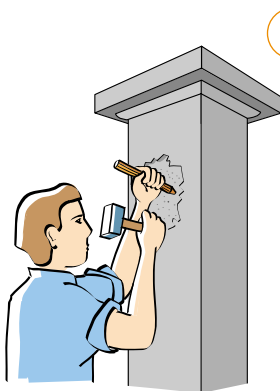
Assemblez et posez les gonds sur le portail.



2

Présentez le portail sur le pilier, afin de marquer l'emplacement des trous de scellement au milieu de la face interne des piliers. Attention au positionnement : même si votre terrain est pentu, le portail doit toujours être calé à l'horizontale. Vous devez laisser un espace de 3 à 5 cm entre le sol et le portail.

Cales bisautées



3

Percer les trous (carré de 5 à 6 cm de côté) de scellement avec un marteau et un burin. Calculez l'épaisseur afin qu'elle soit au moins égale à celle des pattes de scellement des gonds.

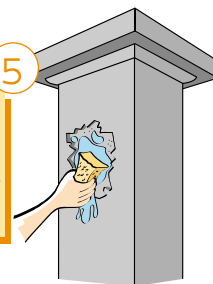


4

Enlevez la poussière dans les trous de scellement.

5

Mouillez afin de faciliter l'adhérence du mortier sur votre pilier.



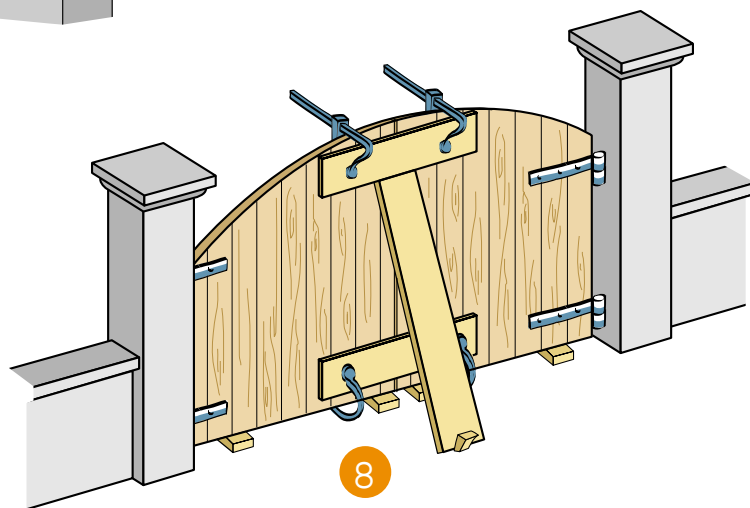
6

Mettez du ciment prompt ou fondu dans les trous de scellement. Placez la patte de scellement. Mettez quelques morceaux de brique dans le mortier pour renforcer la fixation.



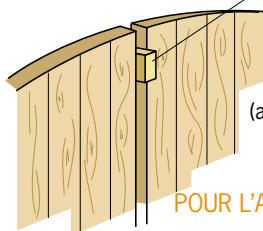
7

Finissez le scellement avec du mortier et lissez à la truelle.



8

Cale en haut épaisseur 8 mm.
Une cale en bas, épaisseur 5 mm



(a)

Calez votre portail horizontalement. Pour cela, positionnez des cales bisautées en rectifiant le niveau avec un marteau. Calez ensuite votre portail verticalement. Les cales entre les vantaux posées en haut et en bas (a) serviront à compenser l'affaissement des vantaux dû à leur poids, après scellement. Attendez au moins 48 heures avant d'oter les cales.